

PANDUIT®

IMPRESORA MP500

Tarjeta de referencia rápida



Soporte técnico para impresoras 1-866-871-4571
GA-TECHSUPPORT@PANDUIT.COM
Rev. 1 – 11/8/24



1

Impresora MP500 y accesorios

N.º de pieza	Descripción
MP500	Incluye la impresora MP500, 1 casete de S150X150VAM2, cable USB y adaptador de alimentación (MP-ACS-2). Para uso en Norteamérica.
MP500/E	Incluye la impresora MP500-I, 1 casete de S150X150VAM2, cable USB, adaptador de alimentación (MP-ACS-2) y cable(s) internacional(es). Para uso fuera de Norteamérica.
MP-ACS-2	Módulo adaptador de alimentación universal de 120-240 V CA con cable de alimentación para Norteamérica.
MP-REWINDER	Accesorio de rebobinado para enrollar fácilmente trabajos de etiquetas en lote.

Casets de etiquetas para MP500

- Etiquetas autolaminadas precortadas, etiquetas Turn-Tell™ etiquetas de bandera, placas de marcaje, tela de nylon, poliéster, etiquetas de componentes eléctricos, etiquetas de componentes de red, etiquetas de paneles en relieve, etiquetas termorretráctiles precortadas y etiquetas de seguridad.
- Tubos termorretráctiles continuos y cintas adhesivas continuas en distintos tamaños, materiales y colores.

2

Tipos de casets de etiquetas

Material de la etiqueta	N.º de pieza de ejemplo	Aplicación típica
Autolaminado	S150X150VAM2	Marcado de cables
Turn-Tell™	R100X150V1M2	Marcado de cables
Termorretráctil	H100X044H1M2	Marcado de cables
Placas de marcaje	M300X050Y6M2	Marcado de cables
Etiquetas de bandera	F100X150AJM2	Marcado de cables
Tela de nylon	N100X125C1M2	Marcado de cables
Cinta de tela de nylon	T100X000C1M-BK	Marcado de cables
Poliéster adhesivo	C200X100YJM2	Etiquetado de componentes generales
Poliolefina	C252X030FJM2	Infraestructura de red
Cinta de poliolefina	T038X000FJM-BK	Bloques de terminales
Rollo grande de cinta de vinilo de colores	T100X000VXMB-BK	Seguridad/Instalaciones
Etiqueta de seguridad	C190X400A5M2	Seguridad/Instalaciones
Panel en relieve	C100X050APM3	Etiquetado de componentes generales

Nota: Consulte el sitio web de Panduit para obtener el firmware más reciente y la lista completa de números de pieza de los casets.

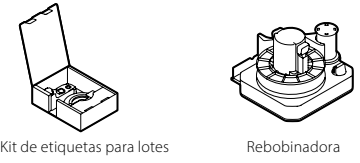
3

Primeros pasos

- Elementos incluidos



- Otros elementos vendidos por separado:



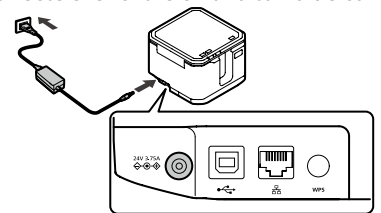
4

Configuración de impresora

Con el adaptador de CA

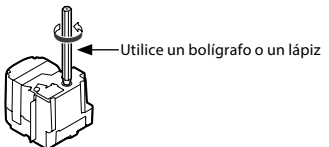
PRECAUCIÓN
Utilice siempre el adaptador de CA incluido.

1. Conecte el adaptador de CA a la impresora y conecte el enchufe en una toma de corriente.



Inserte un casete de etiquetas en la impresora:

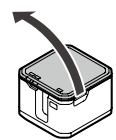
1. Procure que la cinta quede tensa dentro del casete (si es necesario).



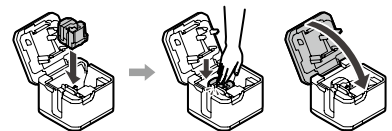
5

Inserte un casete de etiquetas en la impresora (continuación):

2. Abra la puerta del casete / la tapa de la impresora.



3. Coloque el casete en la impresora como se indica y cierre la tapa.



Conexión inalámbrica a la impresora MP500 a través del modo de infraestructura:

1. Pulse el botón de encendido de la MP500.



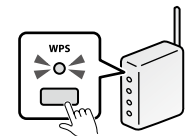
6

Conexión inalámbrica a la impresora MP500 a través del modo de infraestructura (continuación):

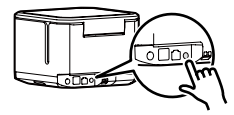
2. Pulse el botón Wi-Fi para iniciar el proceso de conexión. La luz de conexión Wi-Fi parpadeará hasta que se establezca la conexión, momento en el que se quedará encendida.



3. Pulse el botón WPS en el punto de acceso hasta que la luz comience a parpadear.



4. Pulse el botón Connect en la impresora.



7

Conexión inalámbrica a la impresora MP500 a través del modo SimpleAP:

1. Pulse el botón de encendido de la MP500.



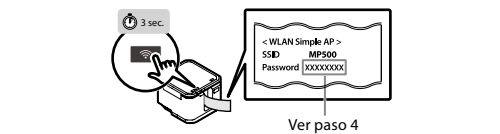
2. Pulse el botón Wi-Fi para iniciar el proceso de conexión. La luz de conexión Wi-Fi parpadeará hasta que se establezca la conexión, momento en el que se quedará encendida.



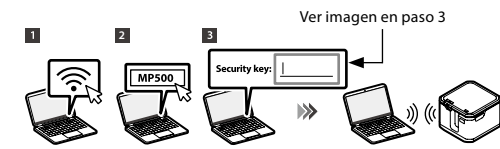
8

Conexión inalámbrica a la impresora MP500 a través del modo SimpleAP (continuación):

- 3. Mantenga pulsado el botón Wi-Fi durante 3 segundos para que se imprima el SSID / la contraseña de la impresora con el fin de emparejarla.



- 4. Establezca la conexión con la impresora haciendo clic en MP500 bajo las conexiones Wi-Fi e introduciendo la contraseña.

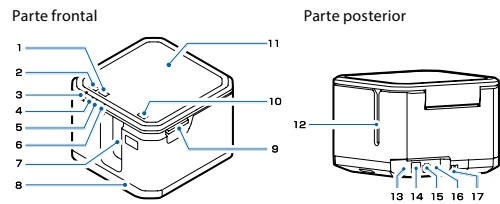


Imprimir desde el software Easy-Mark Plus

- Conecte la impresora MP500 a un ordenador con un cable USB o de forma inalámbrica por Wi-Fi.
- Imprima desde el software de etiquetado Easy-Mark Plus. Easy-Mark Plus se vende por separado e incluye el controlador de MP500.
- Easy-Mark Plus en disco: EMPLUS-CD
- Easy-Mark Plus en unidad flash USB: EMPLUS-2GO
- Versión descargable de Easy-Mark: EMPLUS-DL



Componentes y funciones de la impresora:



1	Botón	Sirve para cambiar el modo Wi-Fi entre el modo de infraestructura, el modo de punto de acceso simple y el modo desactivado.
2	Botón	Sirve para encender o apagar la impresora.
3	LED de alimentación	Permanece iluminado mientras la impresora está encendida.
4	LED	Permanece iluminado mientras la impresora está en modo de infraestructura.
5	LED	Permanece iluminado mientras la impresora está en modo de punto de acceso simple.
6	LED	Parpadea cuando se produce un error.
7	Ranura de expulsión de la cinta	Las etiquetas impresas salen por esta ranura.
8	Tapa de la rebobinadora	Abra esta tapa para conectar una unidad rebobinadora (disponible como opción) a la impresora.
9	Palanca de la tapa superior	Empuje esta palanca hacia arriba para abrir la tapa.

Componentes y funciones de la impresora (continuación):

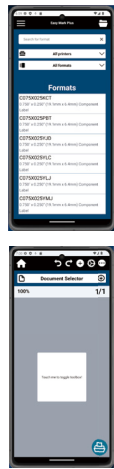
10	Botón	Sirve para alimentar la cinta.
11	Tapa superior	Abra esta tapa para instalar o retirar un cartucho de cinta.
12	Ranura de inserción de la cinta	Al instalar un cartucho de cinta del Kit de etiquetas en la impresora, haga que la cinta pase por esta ranura.
13	Conector para adaptador de CA	Conecte el cable del adaptador de CA.
14	Conector USB	Conecte el cable USB incluido.
15	Conector para LAN alámbrica	Conecte un cable LAN. Utilice un cable Ethernet de par trenzado apantallado, de Categoría 5 o superior, directo y cableado para 10BASE-T o 100BASE-TX.
16	Botón Connect	Pulse este botón al conectar la impresora a una LAN inalámbrica mediante WPS.
17	Punto de fijación para cable de seguridad	Para un cierre de cable de seguridad de venta en comercios. Haga pasar el cable por aquí.

Impresión desde la aplicación móvil

- La aplicación de impresión Panduit Easy-Mark Plus Mobile está disponible para dispositivos iOS y Android. Visite la tienda en línea o www.panduit.com

Aplicación Easy-Mark Plus Mobile

- Imágenes
- Series de etiquetas
- Texto
- Cajas de texto
- Códigos de barras
- Códigos QR
- Guardar etiquetas
- Abrir archivos de Easy Mark Plus Desktop en la aplicación móvil
- Guardar archivos en el dispositivo local y en la nube
- Guardar archivos en la aplicación móvil y abrirlos en la versión de escritorio de Easy-Mark Plus
- Muchos tamaños de fuente



Servicio de atención al cliente global

- cs@panduit.com
- EE. UU. y Canadá: 800-777-3300
- Europa, Oriente Medio y África: 44.20.8601.7200
- América Latina: 52.33.3777.6000
- Asia Pacífico: 65.6305.7575

SOPORTE TÉCNICO DE PANDUIT

- GA-TECHSUPPORT@PANDUIT.COM
- EE. UU. y Canadá: 1-866-871-4571
- Europa: 31.546.580.452
- América Latina: 52.33.3777.6000
- Asia Pacífico: 65.6379.6700

Soporte adicional

Visite www.panduit.com

Descargas gratuitas

- Ruta: Soporte / Download Center / Software Firmware Printers
- Manual detallado del operador
 - Tarjeta de referencia rápida de repuesto
 - Boletín de productos
 - Especificaciones de producto e información de seguridad
 - Firmware más reciente de la impresora

Registro de la garantía

Ruta: Soporte / Product Registration

Productos relacionados

- Casetes de etiquetas MP
- Impresoras MP75, MP100, MP200 y MP300
- Aplicaciones de etiquetado para móviles para Android e iOS
- Software de etiquetado Easy-Mark Plus

Nota: Consulte la etiqueta de instrucciones en el compartimento del casete para saber cómo limpiar el cabezal de la impresora.